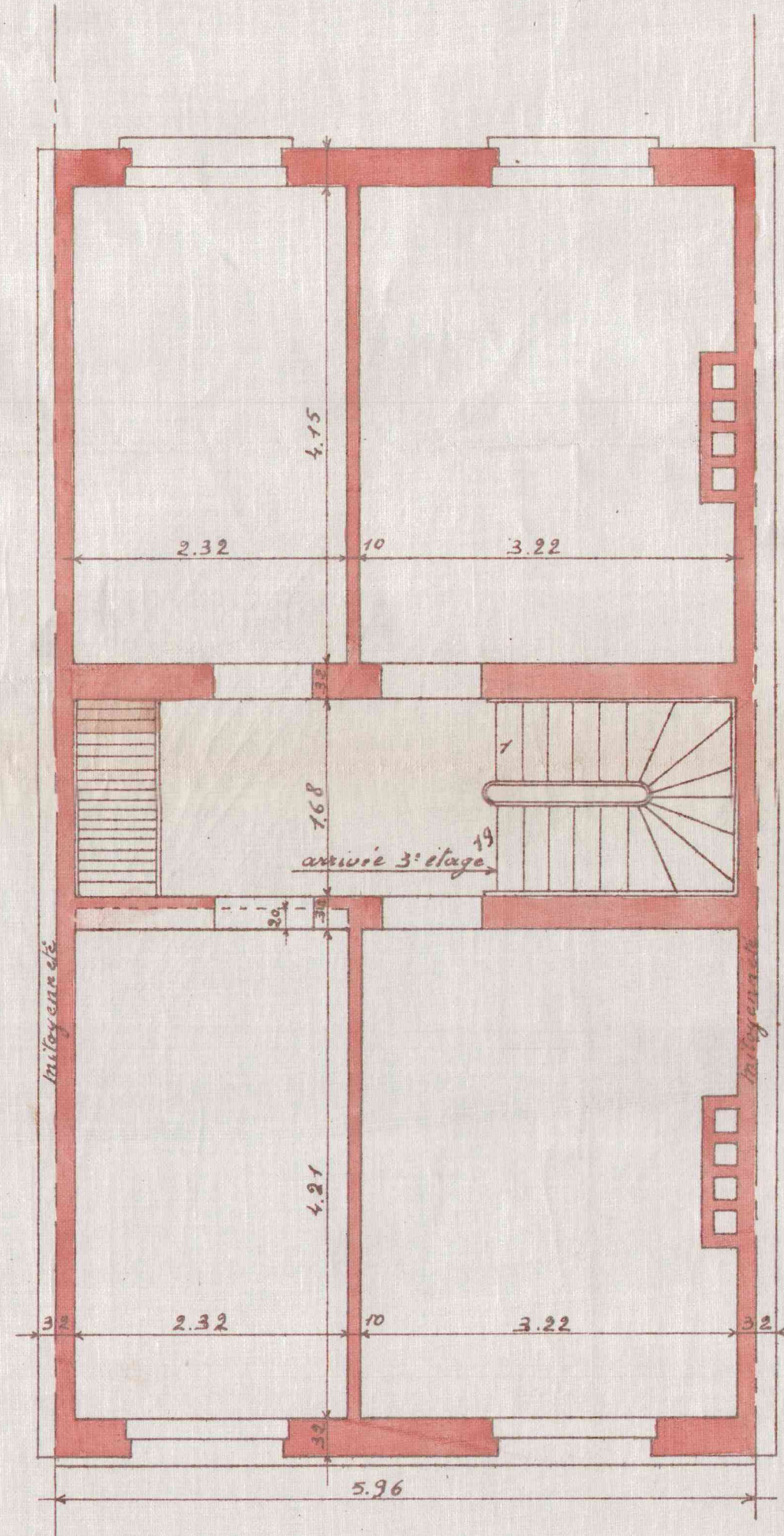


Plan joint à ma demande d'autorisation de relever les mansardes
de ma propriété située rue Joseph De Beyn n° 11 à St-Josse-ten-Boode.

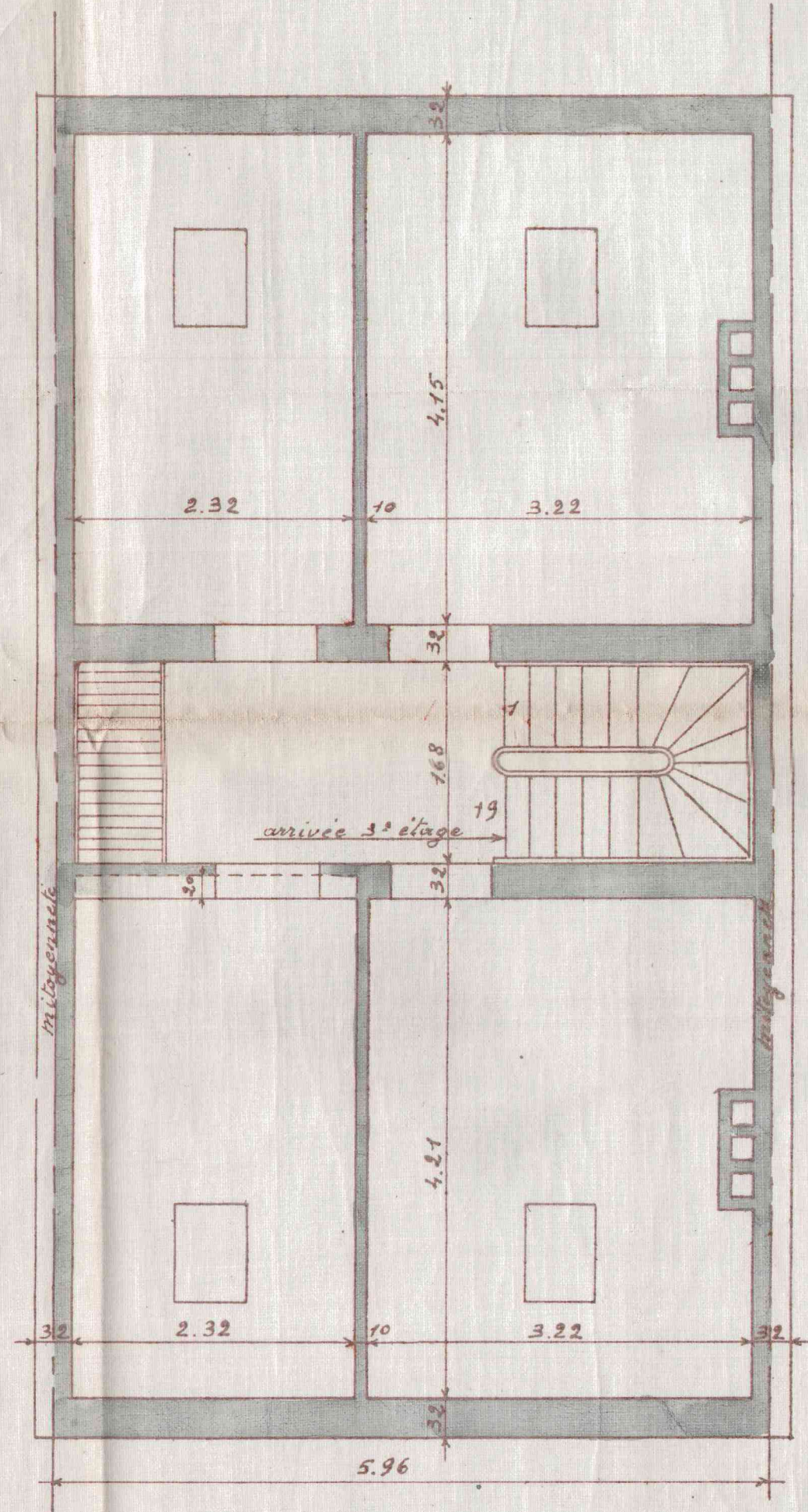
St-Josse-ten-Noode, le 10 Octobre 1931.

Merchote

Echelle de 0,02 P.M.



Plan des mansardes modifiées.

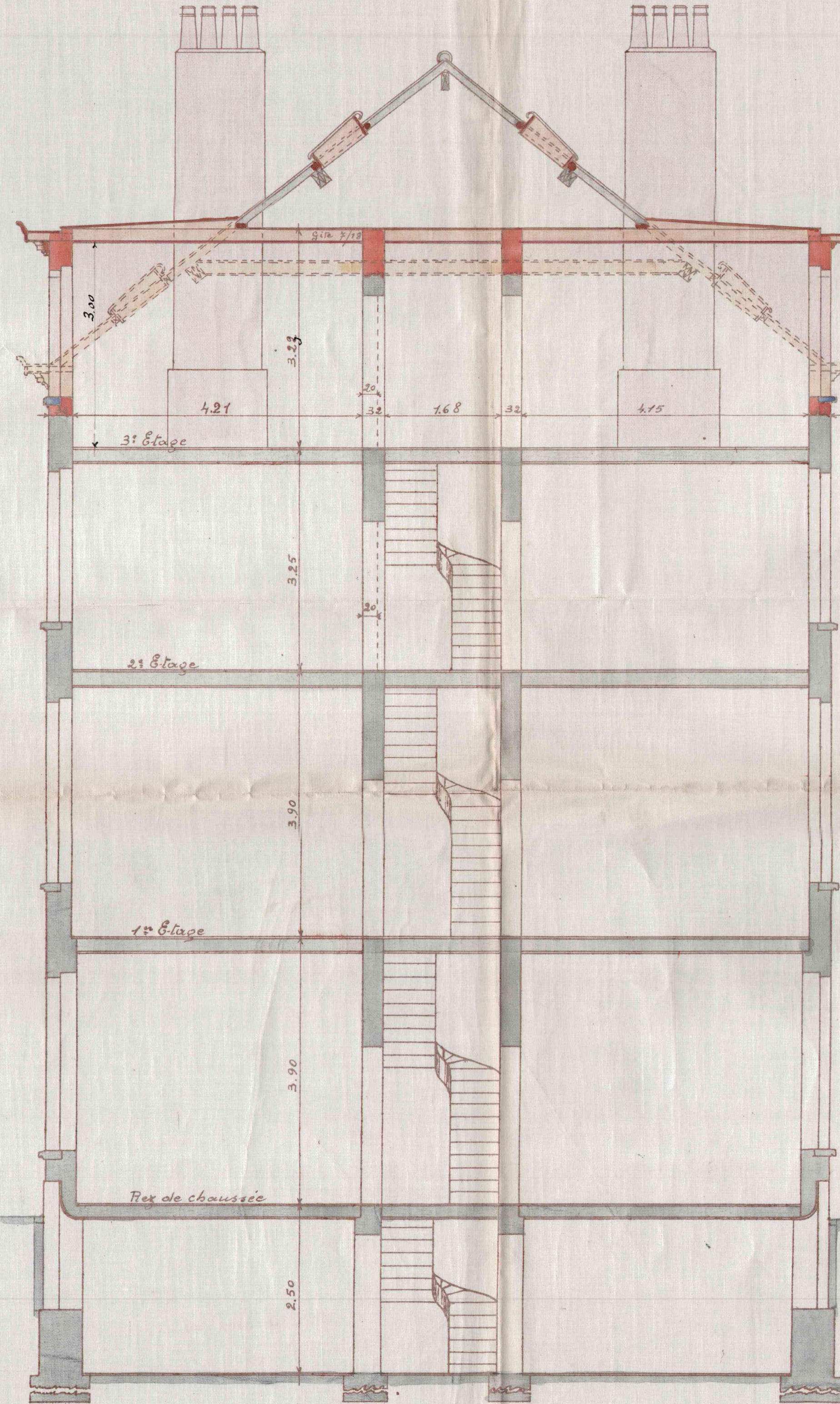


Plan actuel des mansardes.

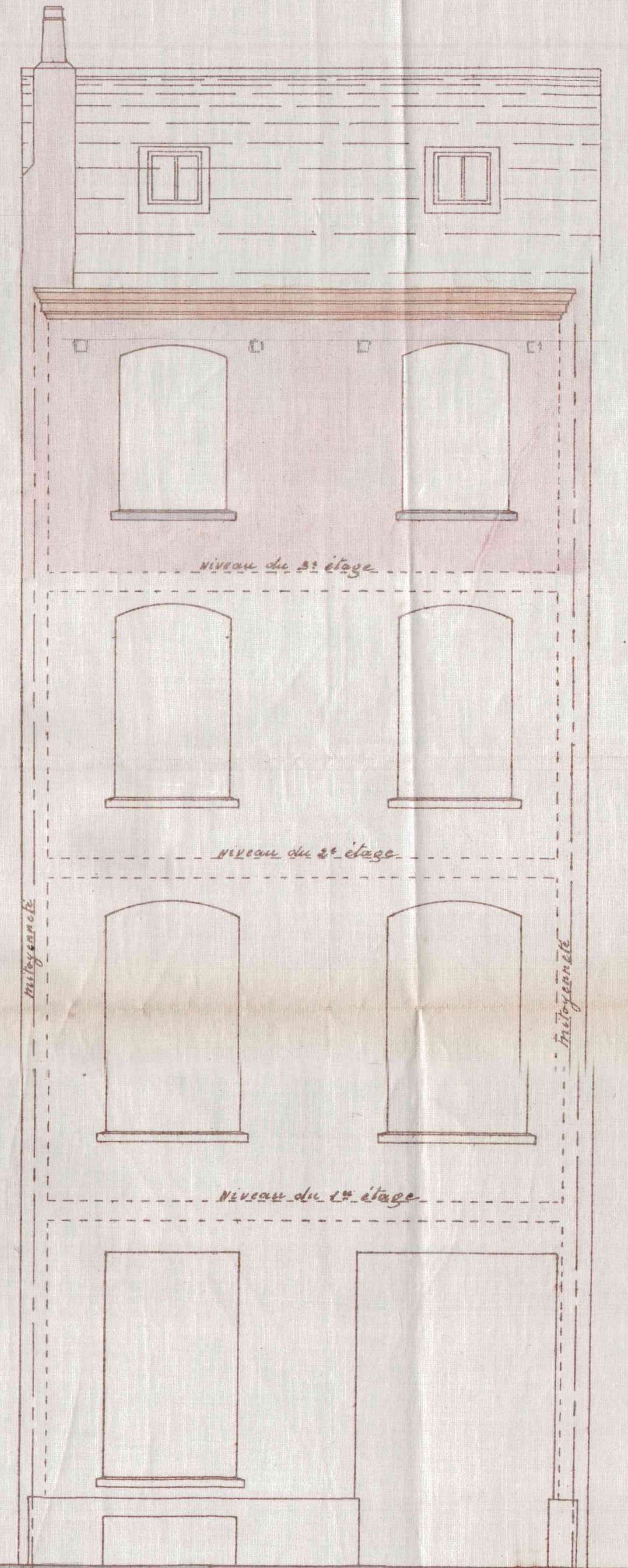


Facade à rue.

APPROUVÉ POUR ÊTRE EXÉCUTÉ
CONFORMÉMENT AUX DISPO-
SITIONS DE NOTRE LETTRE.
CI-ANNEXÉE, EN DATE DE CE
JOUR N° 11. 673
ST-JOSSE-TEN-NOODE, LE 16 octobre 1934
LE SECRÉTAIRE G. LE COLLÈGE ECH



Coupe longitudinale.



Facade postérieure.